

Klantentoepassing nr. 52: Lijstje voor een houten puzzel

Auteur: Stéphane Tourraine, Montrouge, Frankrijk, stephane.touraine@pictur.net

Puzzelen - inlijsten - draaien - en weer puzzelen

Hier weer een streek van Stéphane uit Frankrijk, die dol op puzzels en op onze magneten is:

Dit is een bijzondere houten puzzel. De hele afbeelding kan 180° worden gedraaid: In de ene stand ziet men een gezicht, in de omgekeerde een fruitmand.

De puzzel is van PMW (www.pmw.fr) en werd voor de speciale tentoonstelling 'Arcimboldo' in het Musée du Luxembourg in Parijs geproduceerd.



Is dit nou een gezicht...

Ik wilde de puzzel weliswaar goed inlijsten, maar tegelijkertijd de lijst ook weer snel weg kunnen halen, om de puzzel meermaals te kunnen leggen. Bovendien wilde ik het geheel, ingeraamd en opgehangen, met een eenvoudige handbeweging kunnen omkeren.



... of een fruitmand?

Voor de lijst heb ik een glazen plaat en een plankje genomen, die allebei iets groter zijn als de eigenlijke puzzel. Na het schuren van de randen van het glas en van het houten plankje heb ik het plankje geverfd. Hiervoor heb ik, in verband met de later volgende droogprocedure in de oven, een hittebestendige verf gekozen.



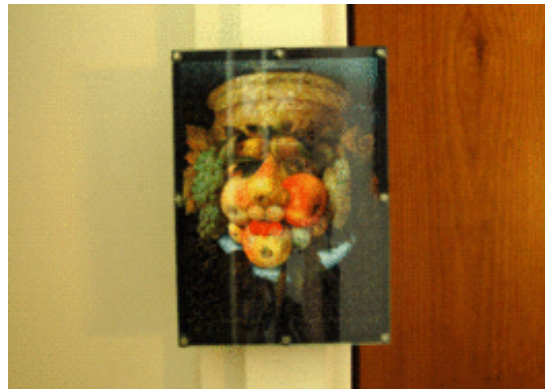
Daarna heb ik zowel aan de randen van de glasplaat als ook op het plankje acht magneten met UHU plus endfest 300 (www.supermagnete.de/dut/M-15) vastgelijmd en het geheel in de oven bij 80° C gedurende ongeveer 40 minuten laten drogen. De hoogte van de gebruikte magneetparen S-05-02-N (www.supermagnete.de/dut/S-05-02-N) komt met de dikte van de puzzel overeen, zodat de puzzel goed wordt ingeklemd en vastgehouden.



Toen de lijst klaar was, moest ik hem alleen nog maar ophangen. Aangezien ik in mijn woning metalen deurkozijnen heb, kon ik twee (zeer sterke!) S-20-10-N-magneten (www.supermagnete.de/dut/S-20-10-N) gebruiken. De ene werd met de UHU-lijm achterop de lijst geplakt, de andere blijft automatisch aan het deurkozijn hangen, maar is nog met een beetje dubbelzijdig plakband op de juiste hoogte gefixeerd. Eigenlijk zou de ik puzzle hierdoor snel weer op een andere plek kunnen phangen, ware het niet dat deze magneten zo sterk en dus zo moeilijk te verwijderen zijn ;-). Door er kleine stukjes karton op te plakken werden de contactopervlakken der magneten tegen een al te heftig op elkaar knallen beschermd.



En zo kan de puzzel probleemloos al hangende omgekeerd worden en kan ik hem ook steeds weer van de muur halen, opnieuw maken en weer ophangen!



Gebruikte artikelen

2 x S-20-10-N (www.supermagnete.de/dut/S-20-10-N)

16 x S-05-02-N (www.supermagnete.de/dut/S-05-02-N)

Online sinds: 05.02.2008

Heeft u ook een interessante toepassing voor onze supermagneten gevonden? Schrijf ons wat u gedaan heeft! Wanneer wij uw verhaal hier publiceren, ontvangt u een **supermagnete waardebon ter waarde van EUR 30**. Verdere informatie: www.supermagnete.de/dut/project_terms.php

Het auteursrecht op de complete inhoud van deze bladzijde (teksten, foto's, video's, documenten enz.) ligt bij de auteur respectievelijk bij supermagnete.com. Zonder uitdrukkelijke toestemming mag de inhoud noch worden gecopieerd, noch elders worden gebruikt.