

Application n° 52: Cadre pour en puzzle en bois

Auteur: Stéphane Tourraine, Montrouge, France, stephane.tourraine@pictur.net

Faire le puzzle - l'encadrer - tourner - et refaire le puzzle

Voilà une autre application de Stéphane de France qui aime les puzzles et nos aimants:

C'est un puzzle en bois très spécial.
L'image est pivotante à 180°: dans la première position on voit un visage, dans l'autre un panier à fruit.

Le puzzle est de PMW (www.pmw.fr) et a été produit à l'occasion de l'exposition spéciale 'Arcimboldo' au Musée du Luxembourg.



S'agit-il d'un visage...

Je voulais encadrer ce puzzle mais en même temps pouvoir enlever facilement le cadre pour que je puisse refaire le même puzzle. De plus, je voulais pouvoir tourner le tableau encadré et attaché au mur d'un seul geste.



... ou d'un panier à fruits?

Pour faire le cadre j'ai utilisé un verre de protection et une planche un peu plus grande que le puzzle. Après avoir poli les bords du verre et de la planche j'ai peint cette dernière avec de la couleur résistante à la chaleur parce qu'il faut la mettre au four plus tard pour la faire sécher.



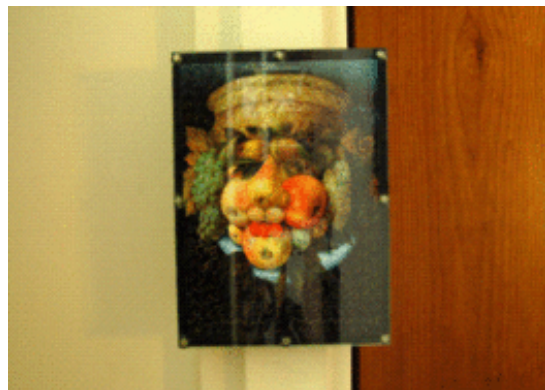
Ensuite j'ai collé 8 aimants sur les bords du verre et de la planche avec UHU plus endfest 300 (www.supermagnete.de/fre/M-15) et j'ai fait sécher le tout au four à 80° C pendant environ 40 minutes. La hauteur des deux aimants S-05-02-N (www.supermagnete.de/fre/S-05-02-N) correspond à l'épaisseur du puzzle de manière que ce dernier soit bien fixé.



Une fois le cadre terminé, il ne manque plus qu'à l'accrocher au mur. Vu que j'ai des chambranles métalliques dans l'appartement, je peux utiliser simplement deux aimants S-20-10-N (www.supermagnete.de/fre/S-20-10-N) (très puissants !). J'ai collé le premier au verso du tableau avec de la colle UHU, l'autre tient tout seul sur le chambranle, mais je l'ai quand même fixé avec un peu de ruban adhésif double face. Cela me permettra de déplacer facilement le puzzle et de l'accrocher ailleurs, si seulement ces aimants n'étaient pas si puissants, donc si difficiles à enlever ;-). J'ai alors protégé la surface des aimants d'un écrasement mutuel trop violent avec des morceaux de carton que j'ai collés dessus.



Et voilà, de cette manière je peux faire pivoter le puzzle sans problèmes, je peux le décrocher quand je veux, le refaire et le suspendre de nouveau !



Articles utilisés

2 x S-20-10-N (www.supermagnete.de/fre/S-20-10-N)
16 x S-05-02-N (www.supermagnete.de/fre/S-05-02-N)

En ligne depuis: 05.02.2008

Avez-vous trouvé des applications intéressantes avec nos aimants Supermagnete ? Expliquez-nous ce que vous en avez fait! Si nous publions votre expérience, vous recevrez un **bon-Supermagnete d'une valeur de EUR 30**. Informations supplémentaires: www.supermagnete.de/fre/project_terms.php

Le droit d'auteur de tout le contenu de cette page (textes, photos, vidéos, documents, etc.) appartient à l'auteur respectivement à supermagnete.com. Sans autorisation explicite le contenu ne peut être ni copié ni utilisé ailleurs.