

## Applicazione dei clienti n° 90: Collegamento in serie di batterie

Autore: Federico Filoni, Manno, Svizzera

### Grazie alla conduttività dei Supermagneti!

Ciao supermagnete!

Mi piace giocare un po' con l'elettronica e a questo scopo posso impiegare i Vostri magneti in modo molto pratico. Spesso mi servono infatti dei voltaggi molto specifici, non possiedo però strumenti professionali o tradizionali supporti per il collegamento in serie. Allora mi sono venuti in mente i Vostri Supermagneti, che posso utilizzare in modo eccellente per il collegamento in serie di singole batterie.

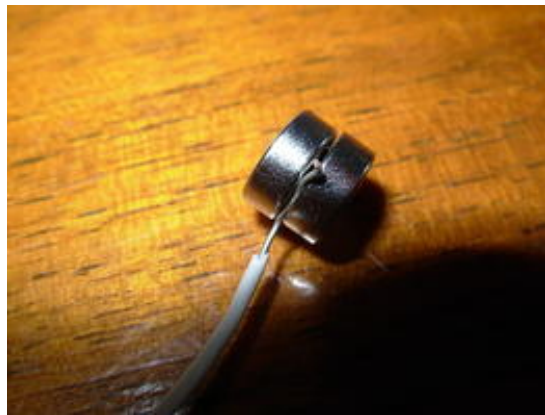


Per il collegamento di batterie AA normalmente in commercio ho utilizzato piccoli dischi magnetici ([www.supermagnete.de/ita/S-08-03-N](http://www.supermagnete.de/ita/S-08-03-N)), che mi avevate dato in omaggio in occasione di un mio precedente ordine.

Basta mettere rispettivamente un magnete tra le singole batterie...



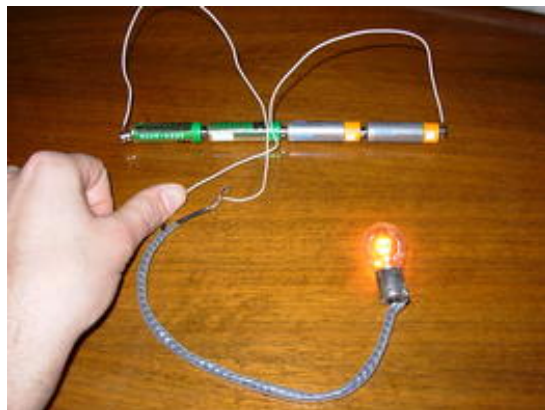
... e al termine della serie di batterie stringere l'estremità del filo tra due magneti.



A proposito, in considerazione delle intense forze di attrazione tra i Supermagneti è consigliabile disporre i poli in modo alternato (N/S/N/S), poiché anche con una batteria di mezzo potrebbero comunque respingersi.



E guarda qua: funziona magnificamente :-)



### Articoli utilizzati

S-08-03-N ([www.supermagnete.de/ita/S-08-03-N](http://www.supermagnete.de/ita/S-08-03-N))

Online da: 24.05.2008

Avete trovato un'applicazione interessante con i nostri Supermagneti? Scriveteci che cosa avete fatto! Se pubblicheremo il Vostro resoconto, riceverete un **buono sconto per Supermagneti del valore di EUR 30**. Ulteriori informazioni: [www.supermagnete.de/ita/project\\_terms.php](http://www.supermagnete.de/ita/project_terms.php)

Il diritto d'autore per l'intero contenuto di questa pagina (testi, foto, video, documenti, etc...) risiede presso l'autore oppure presso supermagnete.com. Senza espressa autorizzazione, non è permesso copiarne il contenuto né utilizzarlo in alcun'altra forma.