

## Klantentoepassing nr. 269: Fotowand met eigen magneetverf

Auteur: Ken Knoll, [www.younghill.net](http://www.younghill.net), Griesheim, Duitsland

### Een jonge kunstenaar had voor zijn galerie een minimaal budget nodig



Mijn project is mijn fotowand, die zich in mijn studentenkamer over drie wanden uitspreidt, op een lengte van totaal 17 m en 1,20 m hoogte! Als achtergrond heb ik MDF-platen met **zelfgemengde magneetverf** bestreken. De gehele oplossing was erg voordelig en ziet er eenvoudigweg cool uit - ter inwijding hebben we als eerste maar een mooie vernissage gehouden. Mijn werken kan men op mijn homepage ([younghill.net](http://younghill.net)) bekijken.

### Zelf magneetverf maken

Ik heb grondverf uit de bouwmarkt in een gewichtsverhouding van 1:1 met fijn ijzerpoeder (is bei ebay, of nog goedkoper bij mg powders te krijgen) gemengd. De mengverhouding gaat een beetje op gevoel - een verhouding van 0,75 deel poeder op 1 deel verf bleek te zwak te zijn.

Ondanks het hoge ijzeraandeel is de verf nog goed geschikt om mee te verven. De verf moet natuurlijk in de buitenlucht worden verwerkt en ontluucht! Daarna bestreek ik de MDF-platen met drie lagen. Dat was in combinatie met deze sterke magneten absoluut voldoende. Daarna heb ik de platen aan de muren geschroefd.



## Bevestiging van de foto's met magneten

Mijn foto's heb ik op zeefdrukkarton vastgelijmd en daarna elk aan de bovenrand van een schijfmagneet 10 x 5 mm ([www.supermagnete.de/dut/S-10-05-N](http://www.supermagnete.de/dut/S-10-05-N)) voorzien. Ik heb Pattex-montagelijmvoor het opplakken van de magneten gebruikt.

Aan de onderkant van de foto heb ik twee stukjes karton gelijmd, opdat de foto's mooi glad aanliggen en niet wiebelen.

Zo kan ik, telkens wanneer ik daar zin in heb, de foto's omordenen, wegnemen, verschuiven ... En ik heb voortdurend nieuwe oppervlakken voor mijn vele foto's nodig (momenteel hangen ca. 100 stuks aan de wand).

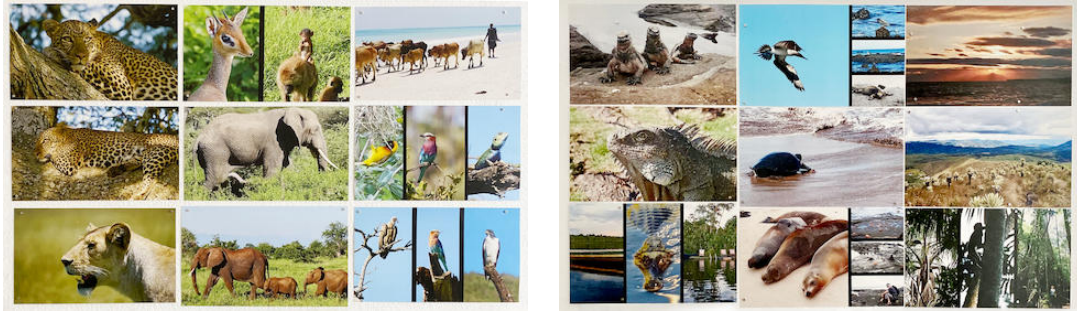
Voor de heel grote foto's (20x30 cm) heb ik twee magneten gebruikt, voor een normale grootte, (ca. 15x20 cm) is één magneet ruimschoots voldoende.

Opdat de magneten niet op de mdf-plaat omlaaggliden (bijv. bij het luchten van de kamer) heb ik als extra nog een stuk crêpetape over elke magneet geplakt. Dat verhoogt de wrijving tussen het hout en de gladde magneet - zo verschuift gegarandeerd niets.

Aanvulling van Helen P. uit Zwitserland: Helen heeft haar muur ook met magneetverf geverfd, maar heeft er daarna nog met dispersieverf overheengeverfd. Zo ziet de fotowand er mooi onopvallend uit en integreert zich prachtig in de ruimte. Om de foto's flexibel te kunnen uitwisselen heeft Helen de bevestiging met schijfmagneten S-06-03-N ([www.supermagnete.de/dut/S-06-03-N](http://www.supermagnete.de/dut/S-06-03-N)) gekozen. Elk beeld wordt door 4 stuks aan de magneetwand vastgehouden. Omdat de magneten niet aan de foto's worden geplakt, kunnen de foto's later ook voor andere doeleinden worden gebruikt.

Dankzij deze bevestigingsoplossing kan de fotowand steeds weer snel compleet naar believen anders worden vormgegeven.





**Opmerking van het supermagnete-team:** Wie de magneetverf toch niet zelf wil mengen, kan deze ook bij ons kant en klaar in onze webshop kopen.

Met zelfklevende magneten kunt u uw foto's in een mum van tijd aan de muur bevestigen:

**Gebruikte artikelen**

S-10-05-N: Schijfmagneet Ø 10 mm, hoogte 5 mm ([www.supermagnete.de/dut/S-10-05-N](http://www.supermagnete.de/dut/S-10-05-N))

Online sinds: 05.10.2009

De complete inhoud van deze pagina is auteursrechtelijk beschermd. Zonder uitdrukkelijke toestemming mag de inhoud niet worden gekopieerd en ook niet ergens anders worden gebruikt.