

Klantentoepassing nr. 879: Ophangen van akoestische panelen

Auteur: Eléa T. & Amandine D., Frankrijk

Decoratieelementen met magneten bevestigen

Over het project

Dit project werd gedurende meerdere maanden voor "La Maison des Compagnons du Devoir et du Tour de France" in Angers Copernic uitgevoerd. Het is het afsluitende werk van een projectstudie van twee klanten: Een schilderes en een stoffeerdster. Ze noemden het "Jupiter au Pays des Polygons", hetgeen in het Nederlands "Jupiter in het land der polygoenen" betekent. Meer over het project vindt u op het Instagram-profiel

@jupiteraupaysdespolygones (www.instagram.com/jupiteraupaysdespolygones/).

Het idee van het project was om een gang in een vakopleidingscentrum nieuw te decoreren en de akoestiek hoorbaar te verbeteren. Het geheel moest dynamisch werken, daarom besloten onze klanten kleuren te gebruiken en de wandpanelen met texturen zoals leder en stof aan te vullen.

Opmerking van het supermagnete team:

De toepassing is perfect om de meest uiteenlopende soorten van akoestische panelen en geluidabsorberende objecten aan wanden en plafonds te bevestigen.

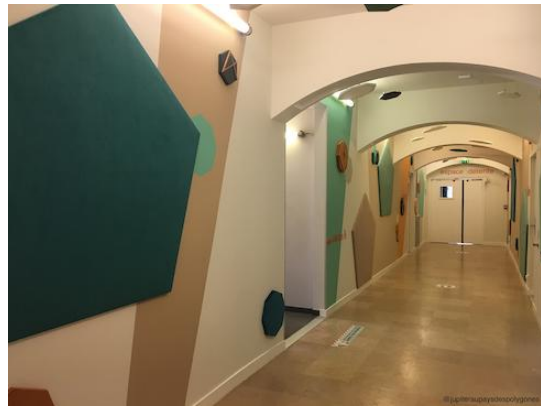
Vorgehen

Om de akoestische panelen te realiseren werkten onze klanten samen met een timmerman. Deze maakte voor hen houten ramen, waar de stoffen en het leder aan konden worden bevestigd.

Vervolgens moesten de juiste bevestigingsmiddelen worden gekozen. Aangezien de akoestische panelen in een veel bezocht gebouw werden gemonteerd mochten de panelen niet te makkelijk te verwijderen zijn. In geval van nood moet men ze echter desondanks kunnen weghalen.

Hiervoor alleen klitteband te gebruiken was geen optie, waardoor onze klanten hun oogmerk snel op magneten als primaire bevestigingsoplossing legden. Deze zijn netjes en eenvoudig te gebruiken.

Elk akoestisch paneel diende met precies de juiste houdkracht te worden bevestigd. Daarom besloten onze klanten – afhankelijk van de vorm en de grootte van de houten ramen – dezelfde soort magneten in twee verschillende groottes en sterktes te gebruiken.



Magneten ter bevestiging

Voor het aanbrengen van de akoestische panelen werden al naar gelang hun vorm en grootte de volgende producten gebruikt:

- **Vijfhoeken (groot):**

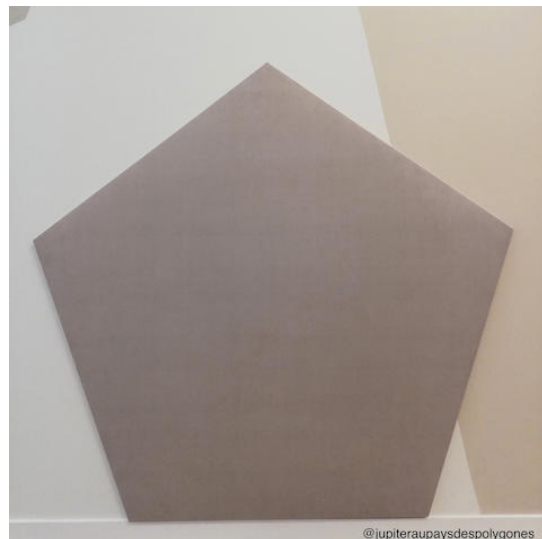
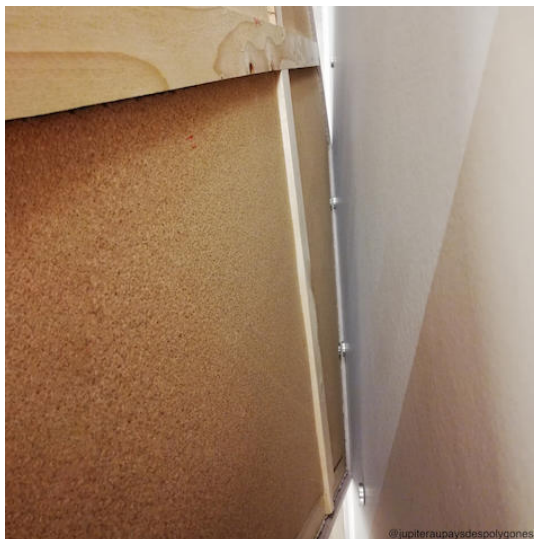
Elk 10 potmagneten met Ø 32 mm (www.supermagnete.de/dut/CSN-32) gecombineerd met Ø 34 mm metalen schijfjes met verzonken gat (www.supermagnete.de/dut/MD-34)

- **Zeshoeken (klein):**

Elk 3 van dezelfde magneten als bij de vijfhoeken

- **Achthoeken (middelgroot):**

Elk 4 potmagneten met Ø 25 mm (www.supermagnete.de/dut/CSN-25) gecombineerd met Ø 27 mm metalen schijfjes met verzonken gat (www.supermagnete.de/dut/MD-27)



Het resultaat

Het resultaat is fantastisch, verzorgd en de klanten zijn tevreden met de nieuwe vormgeving. De gang ziet er met de akoestische panelen modern en vriendelijk uit. Bovendien kon de akoestische absorptie met rond 30% worden verhoogd.

Onze klanten hopen hiermee ook een paar schoorvoetende personen ervan te hebben overtuigd, magneten voor toekomstige projecten te gebruiken.



Gebruikte artikelen

CSN-32: Potmagneet met verzonken gat Ø 32 mm (www.supermagnete.de/dut/CSN-32)

CSN-25: Potmagneet met verzonken gat Ø 25 mm (www.supermagnete.de/dut/CSN-25)

MD-34: Metalen schijfje met verzonken gat Ø 34 mm (www.supermagnete.de/dut/MD-34)

MD-27: Metalen schijfje met verzonken gat Ø 27 mm (www.supermagnete.de/dut/MD-27)

Online sinds: 25.11.2020

De complete inhoud van deze pagina is auteursrechtelijk beschermd. Zonder uitdrukkelijke toestemming mag de inhoud niet worden gekopieerd en ook niet ergens anders worden gebruikt.