

Kundenanwendung Nr. 587: Levitation im Aluminium-S

Autor: Marc Fiammante, St Laurent du Var, Frankreich, marc.fiammante@free.fr

Ein Würfelmagnet wird tagelang in der Schwebelage gehalten

Ich bin begeistert von Ihren bestehenden Anwendungen zum Thema "Levitation" (www.supermagnete.de/projects/levitation). Nun habe ich mir selbst eine solche Schwebelage-Apparatur gebaut.

Benötigtes Material

- 1x CSN-20 (www.supermagnete.de/CSN-20)
- 1x CSN-25 (www.supermagnete.de/CSN-25)
- 1x W-05-N (www.supermagnete.de/W-05-N)
- 1 Stück Aluminium 250 x 20 x 2 mm
- mehrere **pyrolytische** Graphit-Plättchen
- Superkleber

Anleitung

Klebe die Graphit-Plättchen mit Superkleber so zusammen, dass zwei Stück mit den Maßen 20 x 30 x 4 mm entstehen.

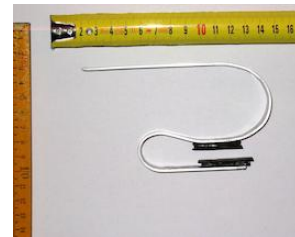
Biege das Aluminium in eine S-Form. An der engsten Stelle beträgt der Abstand ca. 16 mm, zwischen dem oberen Bogen ca. 50 mm.

Klebe die Graphit-Plättchen oben und unten an die engste Stelle.

Klemme die Topfmagnete direkt oberhalb der Graphit-Plättchen an das Aluminium.

Schiebe den Würfelmagneten zwischen die Graphit-Plättchen.

Verändere die S-Form und die Position der Topfmagnete, bis der Würfel zu schweben beginnt. Einmal dort, schwebt er tagelang und wenn man ihn anpustet, dreht er sich ununterbrochen um die eigene Achse!



Aufgrund Ihrer aktuellen Cookie-Einstellungen können Sie das Video nicht starten. Mit Zustimmung der Datenschutzerklärung können Sie sich diese Inhalte anzeigen lassen.

Ich bin damit einverstanden, dass mir externe Inhalte angezeigt werden. Damit können personenbezogene Daten an Drittplattformen übermittelt werden. Mehr dazu in unserer Datenschutzerklärung (www.supermagnete.de/data_protection#10-verwendung-von-sozialen-medien-videos).

Nicht einverstanden

Einverstanden

Verwendete Artikel

1 x CSN-20: Topfmagnet Ø 20 mm mit Senkbohrung (www.supermagnete.de/CSN-20)

1 x CSN-25: Topfmagnet Ø 25 mm mit Senkbohrung (www.supermagnete.de/CSN-25)

1 x W-05-N: Würfelmagnet 5 mm (www.supermagnete.de/W-05-N)

1 x ZTN-20: Topfmagnet Ø 20 mm mit zylindrischer Bohrung (www.supermagnete.de/ZTN-20)

1 x ZTN-25: Topfmagnet Ø 25 mm mit zylindrischer Bohrung (www.supermagnete.de/ZTN-25)

Online seit: 08.03.2012

Der gesamte Inhalt dieser Seite ist urheberrechtlich geschützt. Ohne ausdrückliche Genehmigung darf der Inhalt weder kopiert noch anderweitig verwendet werden.