

## Kundenanwendung Nr. 868: Folienzelt für Campervan

Autor: S. W., Dresden, Deutschland

### Beim Ausbau geschützt vor Wind, Regen und Kälte

Um meine beiden Vans auch im Winter ohne gemietete Halle weiter auszubauen, baute ich mir ein beheizbares Zelt unter meinem Schleppdach. Das schützt vor Wind, Regen und Kälte. Ein Infrarotheizer über dem Arbeitsplatz hält den Oberkörper warm. Zur Not kann ich auch mit einem Drehstrom-Heizlüfter heizen. Bei 5 Minusgraden konnte ich die Innentemperatur auf + 7 °C halten. Das reicht für ein entspanntes Arbeiten, ohne dass die Hände einfrieren.



Die starken und passgenauen Folien von GeKaHo.de ([www.gekaho.de](http://www.gekaho.de)) habe ich mit verschiedenen Magneten an der Stahlkonstruktion befestigt. Speziell die gummierten Magnete eignen sich sehr gut für Anwendungen an allen Blechflächen im und am Van und in der Werkstatt. Dank den Magneten lässt sich das Folienzelt bei Bedarf einfach abbauen und genau so einfach wieder anbringen.

Den Ausbaufortschritt der beiden Vans könnt ihr gerne bei Instagram mitverfolgen unter [@bigblackbambus](https://www.instagram.com/bigblackbambus/) ([www.instagram.com/bigblackbambus/](http://www.instagram.com/bigblackbambus/)) und [@yellowoftheegg\\_van](https://www.instagram.com/yellowoftheegg_van/) ([www.instagram.com/yellowoftheegg\\_van/](http://www.instagram.com/yellowoftheegg_van/)).



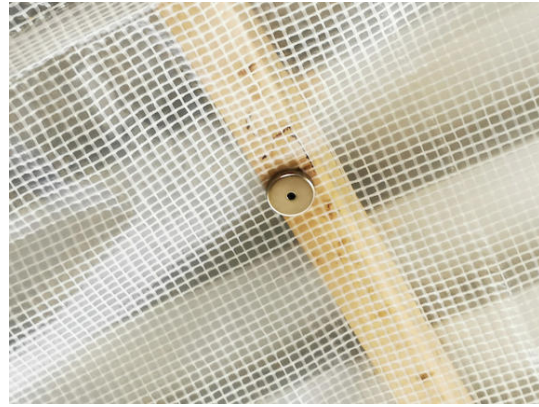
Eingang und Befestigung am Auto: ITNG-32 - gummierte Topfmagnete mit Innengewinde M6 ([www.supermagnete.de/ITNG-32](http://www.supermagnete.de/ITNG-32))



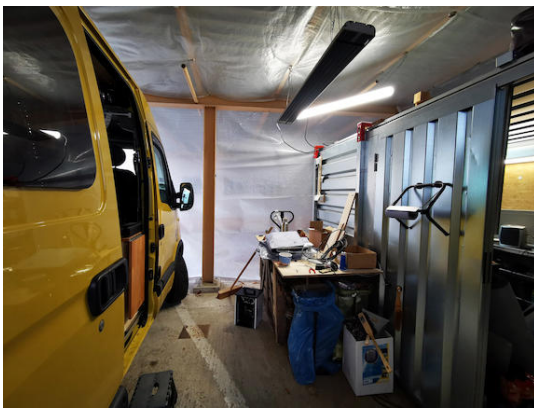
Befestigung am Auto und Folienränder: ITNG-40 - gummierte Topfmagnete mit Innengewinde M6 ([www.supermagnete.de/ITNG-40](http://www.supermagnete.de/ITNG-40))



Befestigung für die relativ schwere Infrarothheizung an der Decke: 4 Stück OTN-40 - Topfmagnete mit Öse ([www.supermagnete.de/OTN-40](http://www.supermagnete.de/OTN-40))



Ausreichend für die Befestigung der Folie an den Deckenflächen: CSF-48 - Ferrit-Topfmagnete mit Senkbohrung ([www.supermagnete.de/CSF-48](http://www.supermagnete.de/CSF-48))



Teilweise für die Ecken als Sturmschutz verwendet: GTNG-88 - gummierte Topfmagnete mit Gewindezapfen ([www.supermagnete.de/GTNG-88](http://www.supermagnete.de/GTNG-88))



Am Boden und Eingang habe ich je zwei Stück 3 mm starke, verzinkte Unterlegscheiben (Bohrung: Ø 11,5 mm) als Gegenstück zum Magneten verwendet. Solche großen Edelstahlscheiben hat supermagnete.de leider noch nicht im Angebot ;)

### Verwendete Artikel

ITNG-32: gummierter Topfmagnet mit Innengewinde Ø 36 mm ([www.supermagnete.de/ITNG-32](http://www.supermagnete.de/ITNG-32))

ITNG-40: gummierter Topfmagnet mit Innengewinde Ø 45 mm ([www.supermagnete.de/ITNG-40](http://www.supermagnete.de/ITNG-40))

OTN-40: Topfmagnet mit Öse Ø 40 mm ([www.supermagnete.de/OTN-40](http://www.supermagnete.de/OTN-40))

CSF-48: Ferrit-Topfmagnet ([www.supermagnete.de/CSF-48](http://www.supermagnete.de/CSF-48))

GTNG-88: gummierter Topfmagnet mit Gewindezapfen Ø 88 mm ([www.supermagnete.de/GTNG-88](http://www.supermagnete.de/GTNG-88))

Online seit: 06.04.2020

Der gesamte Inhalt dieser Seite ist urheberrechtlich geschützt.<br/>Ohne ausdrückliche Genehmigung darf der Inhalt weder kopiert noch anderweitig verwendet werden.