

Kundenanwendung Nr. 879: Montage von Akustik-Paneelen

Autor: Eléa T. & Amandine D., Frankreich

Deko-Elemente mit Magneten befestigen

Über das Projekt

Dieses Projekt ist eine mehrmonatige Arbeit für "La Maison des Compagnons du Devoir et du Tour de France" in Angers Copernic. Es ist die Abschlussarbeit zu einer Projektstudie zweier Kundinnen: Einer Malerin und einer Tapeziererin. Sie nannten es "Jupiter au Pays des Polygones", was auf Deutsch "Jupiter im Land der Polygone" bedeutet. Mehr über das Projekt ist auf dem Instagram-Profil [@jupiteraupaysdespolygones](https://www.instagram.com/jupiteraupaysdespolygones/) (www.instagram.com/jupiteraupaysdespolygones/) zu finden.



Die Idee des Projekts bestand darin, einen Korridor in einem Lehrlingsausbildungszentrum neu zu dekorieren und die Akustik merklich zu verbessern. Es sollte dynamisch sein, deshalb beschlossen unsere Kundinnen, Farben einzusetzen und die Wand-Paneele mit Texturen wie Leder und Stoff zu ergänzen.

Anmerkung vom supermagnete-Team:

Die Anwendung eignet sich perfekt, um unterschiedlichste Arten von Akustik-Paneelen und Schallabsorbern an Wänden und Decken zu befestigen.

Vorgehen

Um die Akustik-Paneele zu realisieren, arbeiteten unsere Kundinnen mit einem Schreiner zusammen. Dieser fertigte für sie Holzrahmen, an denen die Stoffe und das Leder befestigt werden konnten.

Anschließend mussten die richtigen Mittel zur Befestigung gewählt werden. Da die Akustik-Paneele in einem viel besuchten Gebäude montiert wurden, durften die Paneele nicht zu leicht entfernbar sein. Im Notfall musste man sie aber trotzdem abnehmen können.



Der alleinige Einsatz von Klettverschlüssen war keine Option, weshalb unsere Kundinnen ihr Augenmerk schnell auf Magnete als primäre Befestigungslösung legten. Diese sind sauber und einfach zu benutzen.

Jedes der Akustik-Paneele sollte mit genau der richtigen Haltekraft befestigt werden. Daher beschlossen unsere Kundinnen – abhängig von Form und Größe der Holzrahmen – die gleiche Art von Magneten in zwei verschiedenen Größen und Stärken einzusetzen.

Magnete zur Befestigung

Für die Anbringung der Akustik-Paneele wurden je nach Form und Größe die folgenden Produkte eingesetzt:

- **Fünfecke (groß):**

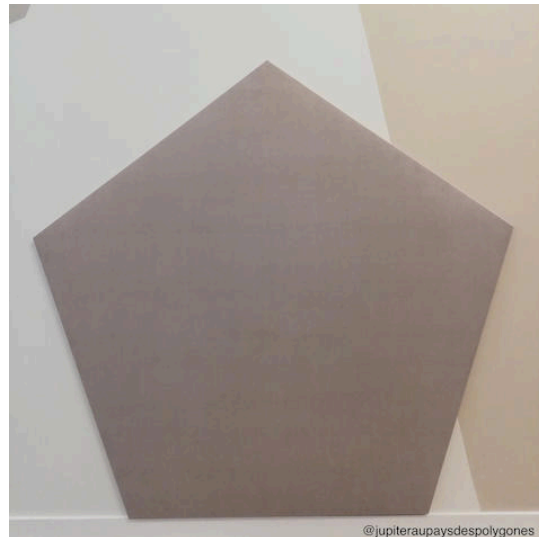
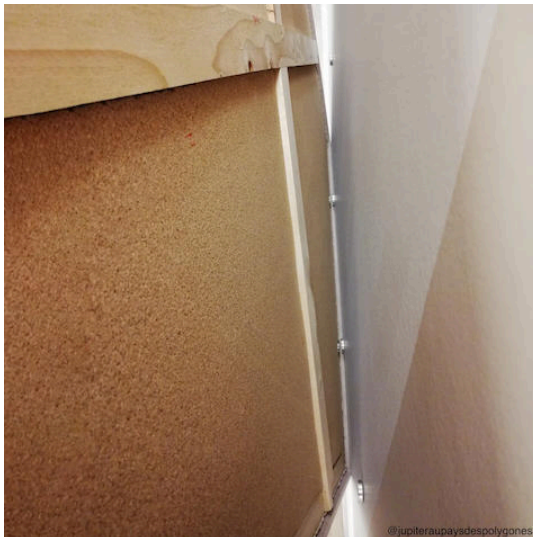
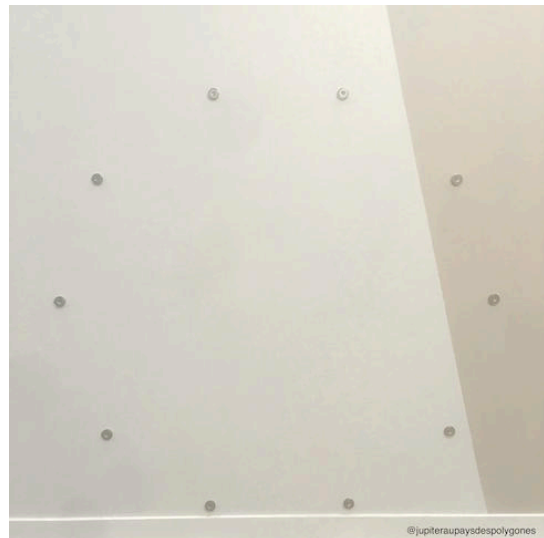
Je 10 Topfmagnete mit \varnothing 32 mm (www.supermagnete.de/CSN-32) gepaart mit \varnothing 34 mm Metallscheiben mit Senkbohrung (www.supermagnete.de/MD-34)

- **Sechsecke (klein):**

Je 3 derselben Magnete und Scheiben wie bei den Fünfecken

- **Achtecke (mittel):**

Je 4 Topfmagnete mit \varnothing 25 mm (www.supermagnete.de/CSN-25) gepaart mit \varnothing 27 mm Metallscheiben mit Senkbohrung (www.supermagnete.de/MD-27)



Das Resultat

Das Ergebnis ist großartig, sauber und die Kunden des Projekts sind mit der Neugestaltung zufrieden. Der Flur sieht mit den Akustik-Paneeelen modern und freundlich aus. Zudem konnte die akustische Absorption um rund 30% gesteigert werden.

Unsere Kundinnen hoffen, damit auch einige Widerwillige davon überzeugt zu haben, Magnete für zukünftige Projekte einzusetzen.



Verwendete Artikel

CSN-32: Topfmagnet Ø 32 mm mit Senkbohrung (www.supermagnete.de/CSN-32)

CSN-25: Topfmagnet Ø 25 mm mit Senkbohrung (www.supermagnete.de/CSN-25)

MD-34: Metallscheiben mit Senkbohrung Ø 34 mm (www.supermagnete.de/MD-34)

MD-27: Metallscheiben mit Senkbohrung Ø 27 mm (www.supermagnete.de/MD-27)

Online seit: 25.11.2020

Der gesamte Inhalt dieser Seite ist urheberrechtlich geschützt. Ohne ausdrückliche Genehmigung darf der Inhalt weder kopiert noch anderweitig verwendet werden.