

Kundenanwendung Nr. 942: Sofortbild-Magnete selber machen

Autor: supermagnete, Uster, Schweiz

Einfache Anleitung zur Herstellung von Sofortbild-Magneten

Suchen Sie nach einer kreativen Möglichkeit, wie Sie Ihre schönsten Erinnerungsfotos aus Ihrer digitalen Fotosammlung präsentieren können? Und lieben auch Sie das angesagte und zeitlose Design von Sofortbildern? Dann sind Sie hier genau richtig. Wir zeigen Ihnen, wie Sie im Handumdrehen und ohne viel Zubehör aus Ihrem digitalen Lieblingsfoto einen stylischen Sofortbild-Magneten zaubern können.

Benötigtes Material

- Ausdrücke Ihrer Lieblingsfotos (auf Fotopapier oder dickem Kopierpapier)
- Magnetklebeband Ferrit 40 mm (www.supermagnete.de/MT-40-STIC) oder selbstklebende Magnetfolie A4 MS-A4-STIC (www.supermagnete.de/MS-A4-STIC)
- Schere oder alternativ dazu Cutter-Messer, Lineal und Unterlage



Fotos in gewünschte Größe und Form bringen und ausdrucken

Schneiden Sie Ihre Lieblingsfotos mit einem Bildeditor Ihrer Wahl zu. Bei der Gestaltung sind Ihnen keine Grenzen gesetzt. Alternativ können Sie mit dieser Vorlage (media2.supermagnete.de/docs/Template_ger.docx) in Word Ihre Bilder ganz einfach mit einem weißen Sofortbild-Rahmen versehen. Es sind zwei Varianten für die Herstellung von Magneten auf dem 40 mm breiten Magnetklebeband (www.supermagnete.de/MT-40-STIC) sowie eine Vorlage für etwas größere Bilder zur Verwendung mit der selbstklebenden Magnetfolie A4 MS-A4-STIC (www.supermagnete.de/MS-A4-STIC) darin enthalten. Ersetzen Sie einfach die grau hinterlegten Flächen mit Ihren Bildern und drucken Sie Ihre Motive aus.

Tipp: Für optimale Ergebnisse drucken Sie Ihre Bilder auf Fotopapier. Je nach Druckqualität funktioniert aber auch das Drucken auf dickes Kopierpapier einwandfrei.

Fotos ausschneiden

Schneiden Sie Ihre ausgedruckten Fotos nun aus. Wichtig: beim Verwenden unserer Vorlage für das 40 mm breite Magnetband empfehlen wir Ihnen, die Fotos innerhalb des schwarzen Randes auszuschneiden. So werden die Fotos eine passgenaue Breite für das Magnetband aufweisen und es wird kein unschöner, schwarzer Rand im weißen Rahmen sichtbar sein.



Tipp: Bilder lassen sich alternativ zur Schere auch mit einem Cuttermesser, Lineal und Unterlage oder mithilfe einer Schneidmaschine präzise zurechtschneiden. Dies ist vor allem bei grösseren Fotos ratsam.

Fotos auf Magnetband oder Magnetfolie kleben

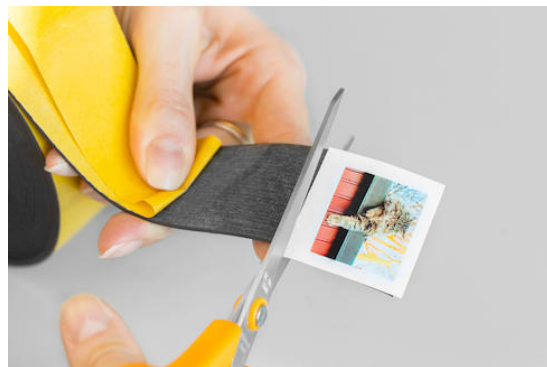
Nehmen Sie je nach Größe Ihrer Fotos das Magnetband oder die Magnetfolie zur Hand. Lösen Sie die Schutzfolie des Produktes ab und bringen Sie Ihr Foto auf dem Klebstoff an.



Tipp: Das passgenaue Aufkleben ist nicht ganz einfach. Unschöne Kanten können jedoch im Nachhinein mit der Schere einfach korrigiert werden.

Sofortbild-Magnete ausschneiden

Drücken Sie die Fotos gut am Magnetband oder der Magnetfolie an und schneiden Sie Ihre fertigen Kreationen aus. Wie beim letzten Schritt bereits erwähnt, lassen sich unschöne Ränder einfach mit der Schere korrigieren.



Bitte beachten Sie: Das Schneiden mit einem Cuttermesser erfordert aufgrund der Dicke des Magnetbandes mehrere Wiederholungen.

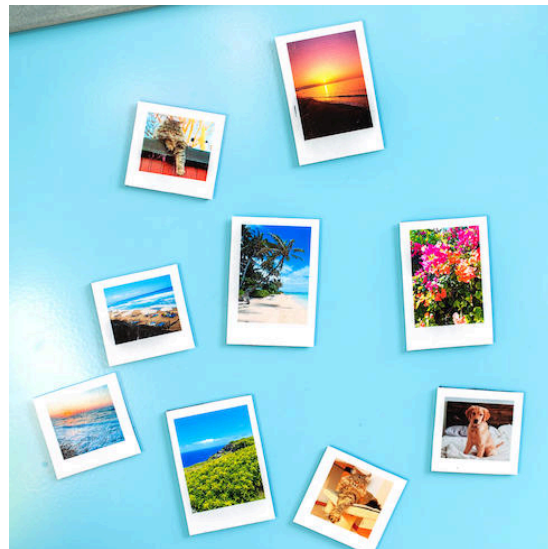
Gratulation, Sie sind fertig!

Diese hübschen Magnete eignen sich nicht nur zur Dekoration Ihres eigenen Kühlschranks zuhause oder Ihrer Magnetwand im Büro, sondern machen sich auch als Geschenk ganz hervorragend. Was gibt es Schöneres, als gemeinsame Erinnerungen zu verschenken?

Bitte beachten Sie: Wenn Sie Magnete verschenken möchten, eignen sich diese nur bedingt für den Postversand. Die Gründe dafür finden Sie auf unserer FAQ-Seite zum Thema Kann ich Magnete mit der Post versenden? (www.supermagnete.de/faq/shipping)

Die Sofortbild-Magnete eignen sich als eigenständiges Deko-Element und haften mit vollflächiger Auflage des Magneten auf ferromagnetischem Untergrund wunderbar. Sie eignen sich eher weniger für das Aufhängen von Postkarten oder Notizen, da sie dafür zu schwach magnetisiert sind. Um Erinnerungen mit Magneten aufzuhängen empfehlen wir Ihnen unsere Büromagnete (www.supermagnete.de/group/office) oder Neodym-Magnete (www.supermagnete.de/magnets_overview_raw).

Auch mit Magnetklebeband oder mit selbstklebenden Magnetplättchen lassen sich Fotos einfach aufhängen. In diesem Video zeigen wir Ihnen, wie das geht:



Aufgrund Ihrer aktuellen Cookie-Einstellungen können Sie das Video nicht starten. Mit Zustimmung der Datenschutzerklärung können Sie sich diese Inhalte anzeigen lassen.

Ich bin damit einverstanden, dass mir externe Inhalte angezeigt werden. Damit können personenbezogene Daten an Drittplattformen übermittelt werden. Mehr dazu in unserer Datenschutzerklärung (www.supermagnete.de/data_protection#10-Verwendung-von-sozialen-medien-videos).

Nicht einverstanden

Einverstanden

Verwendete Artikel

MT-A4-STIC: Magnetfolie für die Folien (weiteres Zubehör: www.supermagnete.de/MT-A4-STIC)
MS-A4-STIC: Magnetfolie für die Folien (weiteres Zubehör: www.supermagnete.de/MS-A4-STIC)

Zum Basistext: www.supermagnete.de/crafting_fridge_magnets

Der gesamte Inhalt dieser Seite ist urheberrechtlich geschützt. Ohne ausdrückliche Genehmigung darf der Inhalt weder kopiert noch anderweitig verwendet werden.