

Aplicación de clientes n.º 313: Moda magnética

Autor: Matti Liimatainen, Helsinki, Finlandia, matti.liimatainen@gmail.com

Nuevas tendencias en un desfile de moda en Finlandia

He utilizado sus imanes para mi proyecto de fin de carrera en diseño de moda en la Universidad de Arte y Diseño de Helsinki.

¡Gracias a este proyecto he obtenido la nota más alta! Incluso tuve el placer de presentar mis diseños en la Fashion Week de Copenhague.

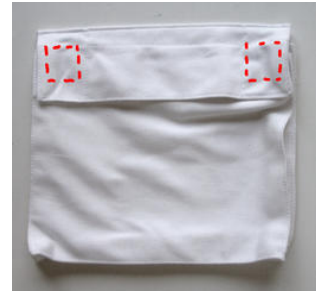
Evidentemente, también les mostraré las fotos de las prendas y del desfile de moda de Helsinki.

La imagen muestra la prenda "Multipocket". Los numerosos bolsillos y las mangas se pueden quitar. Para esta prenda cosí a la tela 92 bloques magnéticos del tipo Q-15-15-03-N (www.supermagnete.de/spa/Q-15-15-03-N). En la chaqueta, se pueden colocar tantos bolsillos como se desee en las formas más diversas.



Imagen detallada de una manga de quita y pon

Imagen detallada de uno de los bolsillos. En cada bolsillo hay cosidos dos Q-15-15-03-N (www.supermagnete.de/spa/Q-15-15-03-N) para fijarlos a la chaqueta. Además, dos Q-10-05-1.2-G (www.supermagnete.de/spa/Q-10-05-1.2-G) (marcados en rojo en la imagen) mantienen cerrado el bolsillo.



Esta prenda se llama "Expanding". En total hay 900 bloques magnéticos del tipo Q-10-05-1.2-G (www.supermagnete.de/spa/Q-10-05-1.2-G) entre la tela y las costuras. La chaqueta se adapta al cuerpo de forma individual y reacciona ante cada movimiento. Mientras se camina, se puede oír el curioso sonido de los imanes al unirse.



Los imanes están recubiertos con una capa protectora de plástico que los protege contra la corrosión.



La chaqueta al completo



La colección al completo (8 conjuntos) en un vistazo

Toda mi colección está influida por el magnetismo: en casi todos los conjuntos se emplean partes de quita y pon y cierres magnéticos.

Para las prendas blancas de abajo, me inspiré en su ferrofluido (www.supermagnete.de/spa/M-FER-10): las estructuras negras se asemejan al comportamiento de las limaduras de hierro (www.supermagnete.de/spa/M-22) o ferrofluido en un campo magnético.





Artículos empleados

Q-10-05-1.2-G: Bloque magnético 10 x 5 x 1,2 mm (www.supermagnete.de/spa/Q-10-05-1.2-G)

Q-15-15-03-N: Bloque magnético 15 x 15 x 3 mm (www.supermagnete.de/spa/Q-15-15-03-N)

M-FER-10: Ferrofluido 10 ml (www.supermagnete.de/spa/M-FER-10)

Q-10-05-1.2-N: Bloque magnético 10 x 5 x 1,2 mm (www.supermagnete.de/spa/Q-10-05-1.2-N)

En línea desde: 18.02.2010

Todo el contenido de este sitio está protegido por derechos de autor. Si no se cuenta con una autorización expresa, el contenido no se puede copiar ni emplear de ninguna otra manera.