

## Aplicación de clientes n.º 368: Sujetar cortina de ducha

Autor: Mattia Fabbri, Savignano sul Rubicone, Italia

### Solución con imanes para el baño con o sin bañera

Índice

#### Sujetar cortina en una bañera

Las cortinas de ducha también se pegan al cuerpo en las bañeras. Para evitar esa desagradable sensación, existen dos sencillas soluciones con imanes:

##### 1) Colocar imanes de manera flexible

Basta con colocar varios imanes de neodimio impermeables a lo largo del dobladillo de la cortina. Después de ducharse, retire los imanes y guárdelos en algún lugar cercano (quizás en la propia bañera).

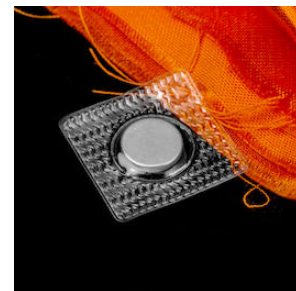
Ir a los imanes impermeables ([www.supermagnete.de/spa/group/rubber\\_coated](http://www.supermagnete.de/spa/group/rubber_coated))



##### 2) Coser imanes

Cosa manes para coser en el dobladillo de la cortina. Gracias a la funda de PVC, los imanes no se oxidan a pesar de hacer un uso prolongado y también se pueden lavar.

Ir a los imanes para coser ([www.supermagnete.de/spa/group/sew-in](http://www.supermagnete.de/spa/group/sew-in))



#### Sujetar cortina sin bañera

¿No tiene bañera en su cuarto de baño y detesta que la cortina húmeda se le pegue al cuerpo mientras se ducha debido a la falta de un tope? Yo encontré una elegante solución a este problema haciendo uso de imanes.

### Material necesario

- 5 discos magnéticos del tipo S-10-10-N ([www.supermagnete.de/spa/S-10-10-N](http://www.supermagnete.de/spa/S-10-10-N))
- 5 clips de hierro
- Silicona transparente
- Lápiz
- Taladradora con una broca de 10 mm
- Aspirador
- Un paño húmedo
- Varios bastoncillos de algodón
- Tenazas

**1.** Dibuje con un lápiz el perímetro de la cortina alrededor del desagüe del suelo. Calcule las dimensiones de tal manera que la línea se encuentre siempre en la junta entre dos azulejos y no en el medio de uno de ellos.

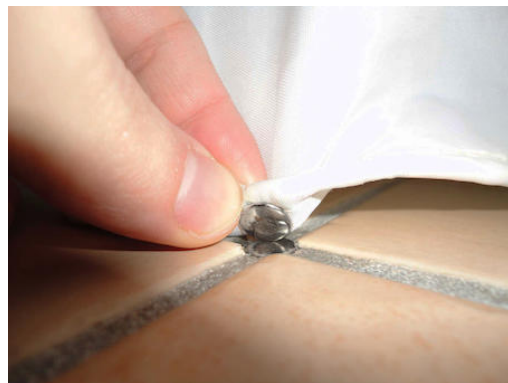
**2.** Practique con la taladradora cinco agujeros de 10 mm de profundo y de 10 mm de ancho en las juntas. aspire los restos de polvo con el aspirador y, en caso necesario, límpielos con un paño húmedo.

**3.** Aplique una fina capa de silicona en todos los agujeros con los bastoncillos de algodón.

**4.** Inserte un disco magnético en cada agujero y cubra la parte superior con silicona. Déjela secar bien.

**5.** Fije los cinco clips de hierro con las tenazas en el punto adecuado de la parte inferior de la cortina.

**6.** Despliegue la cortina haciendo que los clips se adhieran a los imanes del suelo.



Por fin una solución limpia: la cortina permanece en su sitio y no se pega al cuerpo. Además, el baño se llena menos de agua ya que la cortina queda tensada con firmeza.

Tras usar la cortina, se puede volver a abrir como de costumbre. Los imanes del suelo apenas si se ven. Para protegerlos algo mejor de la humedad, se deberían cubrir con la pintura adecuada a juego con el color de las juntas de los azulejos.

*Nota del equipo de supermagnete:* nuestros imanes de neodimio no son aptos para usarlos en entornos húmedos. Por ello, evite que se oxiden usando, al menos, una capa de pintura o emplee imanes impermeables (enlazados más abajo).

### **Artículos empleados**

5 x S-10-10-N: Disco magnético Ø 10 mm, alto 10 mm ([www.supermagnete.de/spa/S-10-10-N](http://www.supermagnete.de/spa/S-10-10-N))

En línea desde: 08.07.2010

Todo el contenido de este sitio está protegido por derechos de autor. Si no se cuenta con una autorización expresa, el contenido no se puede copiar ni emplear de ninguna otra manera.

